



Ronda verda de Vilassar de Dalt

La Xarxa de Mobilitat de Barcelona

La Xarxa de Mobilitat de Barcelona és una selecció dels camins, pistes i corriols més adequats per a passejar, fer esport, practicar el senderisme, ciclisme i altres activitats no motoritzades. Tots aquests camins estan senyalitzats i enllaçats entre ells i connecten els pobles i els indrets naturals i patrimonials més destacats. L'ús de la xarxa és lliure i permet moure's arreu, començant i acabant on es vulgui, amb total llibertat.

Fent ús d'aquesta gran xarxa trobareu diverses propostes de rutes i itineraris amb els recorreguts emblemàtics de cada territori: rutes turístiques, caminades patrimonials, itineraris de salut i esport, etc. Escolliu la proposta que més us convingui o munteu la vostra lliurement.

L'Anella verda de Vilassar

L'itinerari de l'Anella verda de Vilassar és un **recorregut saludable** que, de forma circular, travessa per diferents espais naturals a tocar del nucli històric de la població. Aquesta proposta de pendents suaus ens porta a descobrir diferents ambients antròpics i elements patrimonials que anirem trobant en el recorregut. A les portes del Parc Serralada Litoral, l'Anella Verda vol ser punt de trobada i descoberta del nostre entorn natural.

Iniciem la ruta just a la **Font de Sant Pere**, a tocar de la gran fàbrica de **cal Garbat**, un dels exponents importants de la industrialització tèxtil a Vilassar, que encara conserva part de la gran xemeneia d'obra vista a la part posterior de la fàbrica.

Enfilant el camí trobem l'esvelta torre de **can Tarrida**, casa de senyors d'estil eclèctic, construïda a finals del s. XIX sobre l'antic mas Daniel que dona nom al torrent. En el mateix torrent descobrim l'**aloc**, una espècie vegetal protegida, amb propietats medicinals característica de les rieres i torrents eixuts del litoral silícic català, que conviu amb la canya, espècie naturalitzada i amb l'ailant, espècie al·lòctona.

Seguint pel suau la suau pendent de **Domènec** transitarem entre **bolles amb pins** i retalls d'alzinar, que encara deixen veure petites feixes i antigues parets de vinya caigudes amb desús, amb testimonis del passat agrícola com la barraca de vinya del torrent d'en Bruno.

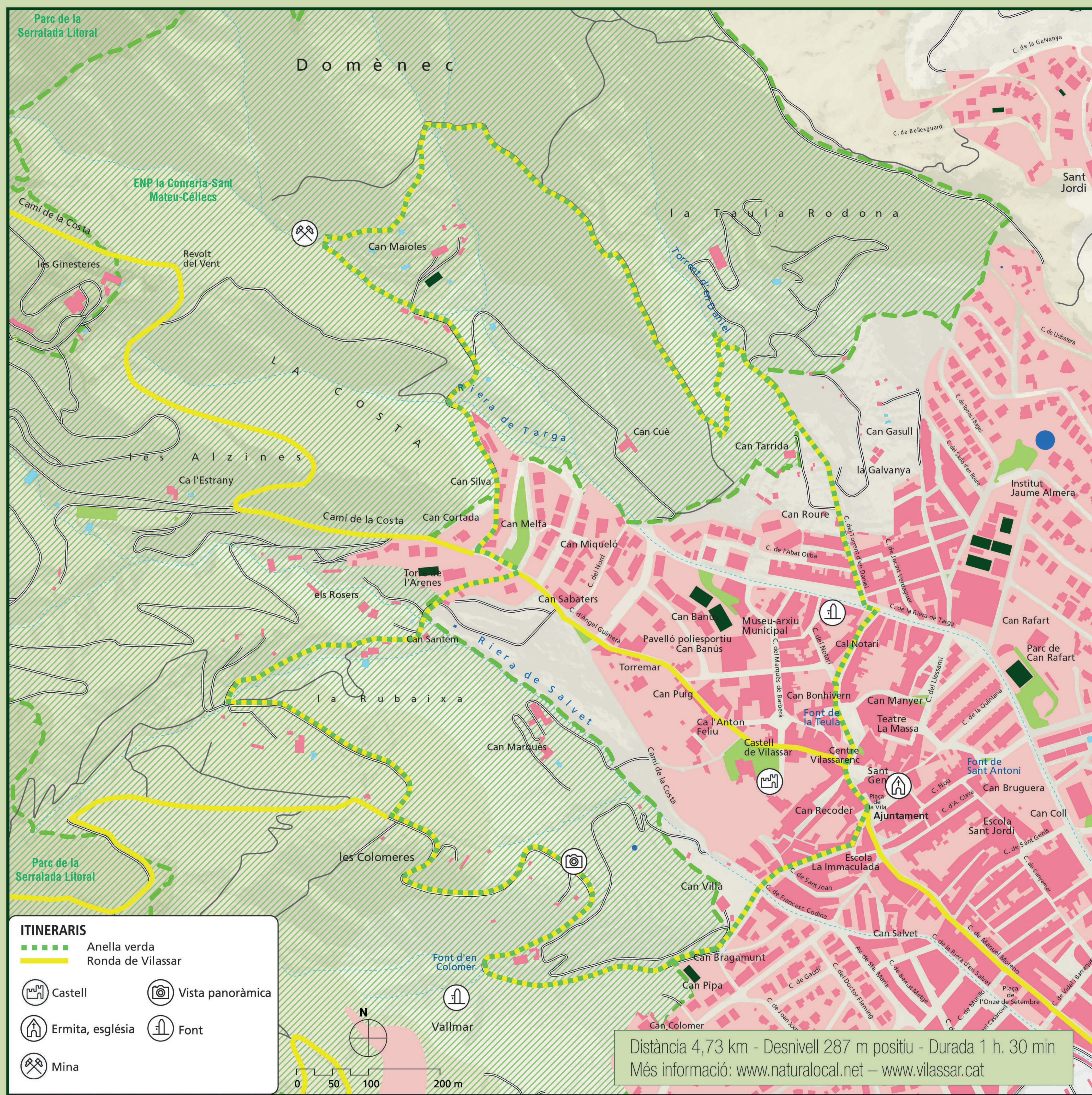
A la capçalera del **torrent** de can Maioles trobem el registre d'una mina d'aigua, una mostra de l'enginy humà per aprofitar els recursos naturals; a tocar, un reduït **alzinar** i el barri amb les inicials AB (Antoni Biada), constructor de les imponents parets que emmarquen el torrent de can Maioles. Amb diferents desnivells i ponts aquesta infraestructura construïda per canalitzar les avingudes de l'aigua, avui ens convida a un suau passeig.

Enmig d'una clariana veurem l'imponent **can Maioles**, antic mas Domènec del s. XIV, amb la seva capella, i arribant al camí de la Costa trobem el conjunt de cases de senyors format per can Cortada, can Silva i ca l'Arenes que ens tornen de nou a l'asfalt, travessant la part nord de la població.

Superant el pendent de la **Ruaixa** arribarem a la pineda de can Marquès i si enfilem la pista descendent envers els revolts de les **vinyes de can Villar** descobrirem un mirador esplèndid del poble amb el castell en primer terme.

La **font d'en Colomer** marcarà el final de la caminada, arribant al poble a través d'una petita **roureda** que ombrreja el camí i que ens convida a entrar al casc antic de Vilassar travessant la Plaça de la Vila i la del Teatre per arribar al nostre punt de partida.

Una caminada que ens ofereix natura i patrimoni, ens apropa al passat industrial i pagès, i ens ofereix la possibilitat de gaudir d'un entorn privilegiat a tocar de casa.



PRECAUCIONS

Cal anar equipat degudament per a l'activitat que voleu fer: roba, calçat, menjar, beure, mapa, telèfon, etc. No compteu amb les fonts que, tot i existir, potser no les trobeu o poden estar eixutes.

Informe-vos de les condicions climàtiques previstes, equipeu-vos i planifiqueu d'acord amb elles. Sempre és bo que algú tingui coneixement d'on aneu i que penseu fer.

Recordeu que no sou els únics usuaris dels camins. Els camins senyalitzats són públics, responsabilitat de tots. El territori i els paisatges són l'àmbit de treball de persones que en viuen i que el conserven.

Deixeu les deixalles que genereu als contenidors que trobareu als nuclis de població. Si detecteu desperfectes de qualsevol tipus (senyals, mal estat del camí, etc.) feu-ho saber a l'ajuntament.

Trobareu els camins senyalitzats a les principals cruïlles amb plaques que indiquen les direccions.

Al llarg del recorregut també trobareu marques de pintura groga i fites de fusta que indiquen el sentit de la marxa.

Sou aquí		Informa d'una connexió entre els dos punts	
Bifurcació en un punt de pas	Jardí Sant Jordi	Plaça de la Vila	0,1
Punts de pas	Font d'en Colomer	Font d'en Colomer	0,2
La xarxa continua	Vilassar de Mar	Vilassar de Mar	4

Distància des d'on sou al punt de pas